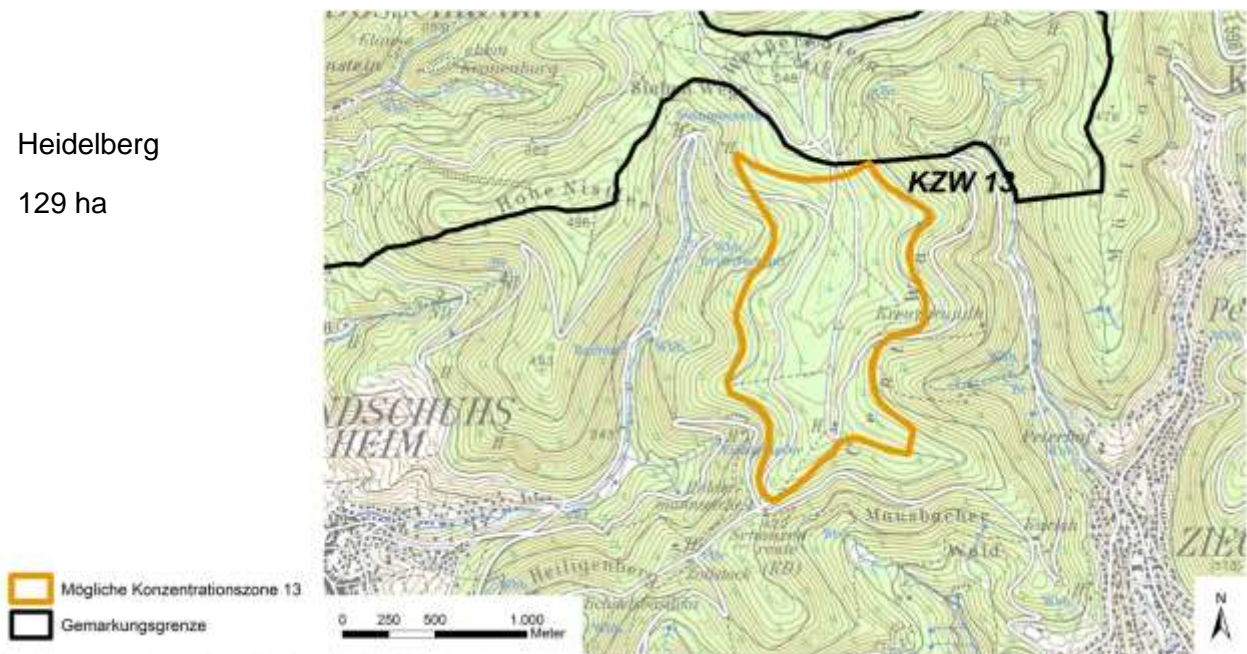


## Mögliche Konzentrationszone 13

Heidelberg

129 ha

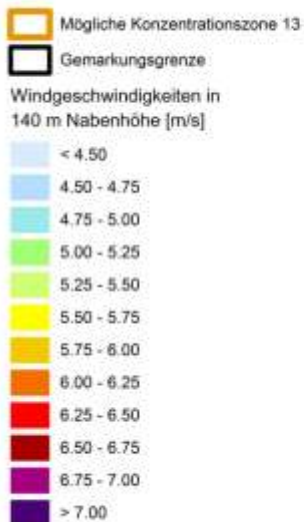


### Lage im Raum:

Fläche Nr. 13 hat eine Größe von 129 ha und liegt auf Heidelberger Stadtgebiet. Die für WEA geeignete Fläche zieht sich entlang eines in Nord-Süd-Richtung verlaufenden Höhenzuges in einer Höhe von 430 bis etwa 496m ü. NN. Die Fläche ist nach Westen und Osten durch steil abfallende Hänge begrenzt.

## Eignung für Windenergieanlagen

### Windgeschwindigkeiten



Quelle: Windatlas B/W

### Windstärke:

5,00-6,25 m/s

### Anzahl möglicher WEA:

ca. 6

### Erschließung:

Erschließbarkeit über Wald- und Forstwege mit entsprechender Topographie. Entfernung zur nächsten öffentlichen Straße ca. 150 m.

## Naherholung und Tourismus



Quelle: Freizeitkarte Mannheim Heidelberg, Naturpark Neckartal-Odenwald (Westblatt), Hrsg.: Landesamt für Geoinformation und Landentwicklung und eigene Darstellung.  
 Hinweis: Legende zur Touristikkarte siehe letzte Seite.

### Wertigkeit für Naherholung und Tourismus:

Die Fläche Nr. 13 wird von mehreren Wander- und einem Radwanderweg durchquert. Nördlich, westlich und östlich liegen stark frequentierte Besucherparkplätze (Weißer Stein, Turnerbrunnen, Petershof). Besondere Anziehungspunkte in der näheren Umgebung sind der Aussichtsturm sowie die Höhengaststätte Weißer Stein nördlich der Fläche. Eine einfache Schutzhütte befindet sich im südwestlichen Teilbereich des Planungsgebiets. Aufgrund der stadtnahen Lage kommt der Wegeverbindung eine erhöhte Bedeutung für die Naherholung zu. Die Fläche liegt im Naturpark Neckartal-Odenwald und Geopark Bergstraße-Odenwald.

### Erreichbarkeit:

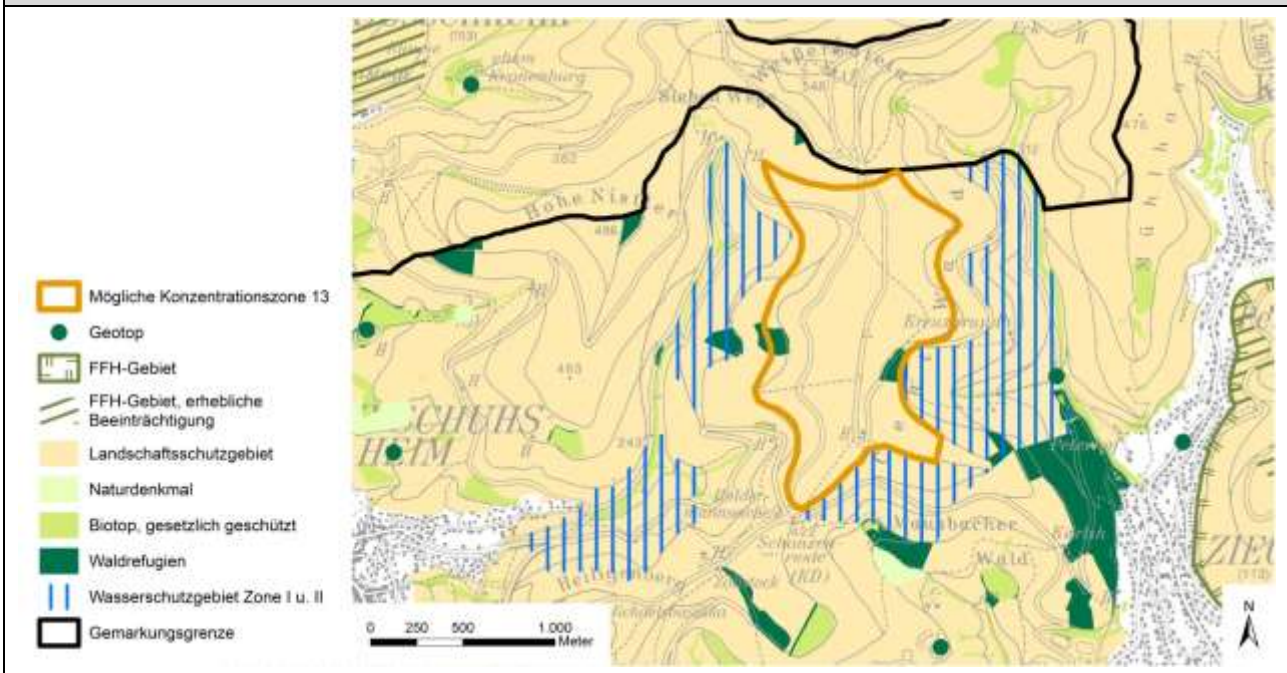
Die Fläche liegt verhältnismäßig nah an den Waldparkplätzen „Weißer Stein“ mit einer vergleichsweise hohen Besucherfrequenz sowie in räumlicher Nähe zum Waldparkplatz Petershof und Turnerbrunnen. Es besteht eine räumliche Nähe zu Wohngebieten, die sich ca. 1 km südöstlich (Heidelberg-Ziegelhausen) bzw. ca. 1 km südwestlich (Heidelberg-Handschuhsheim) der Fläche befinden.

### Erholungswald:

Die Fläche Nr. 13 ist gemäß Waldfunktionskartierung des ForstBW zu 2/3 als Erholungswald der Stufe 2 und zu 1/3 der Fläche als Erholungswald der Stufe 1 eingestuft.



## Natur- und Landschaftsschutz



### Naturraum:

Die Fläche liegt im Naturraum Vorderer Odenwald im sogenannten zertalten Sandstein-Odenwald.  
Die Fläche ist vollständig bewaldet.

### Schutzgebiete:

Die Fläche liegt innerhalb des Landschaftsschutzgebiets Bergstraße-Mitte und ist Teil des Naturparks Bergstraße-Odenwald.  
Im östlichen und westlichen Randbereich befinden sich zwei gelistete Waldrefugien, in die nicht eingegriffen werden darf.  
Am Rand der Fläche sind kleinflächig Bodenschutzwälder betroffen.  
Im Osten reicht die Wasserschutzzone II direkt an die Fläche. Die gesamte Fläche ist als Wasserschutzgebiet Zone III ausgewiesen.  
Sie liegt vollflächig in einem ausgewiesenen Immissions- und Klimaschutzwald.

### Windkraftempfindliche Brutvogelarten:

